

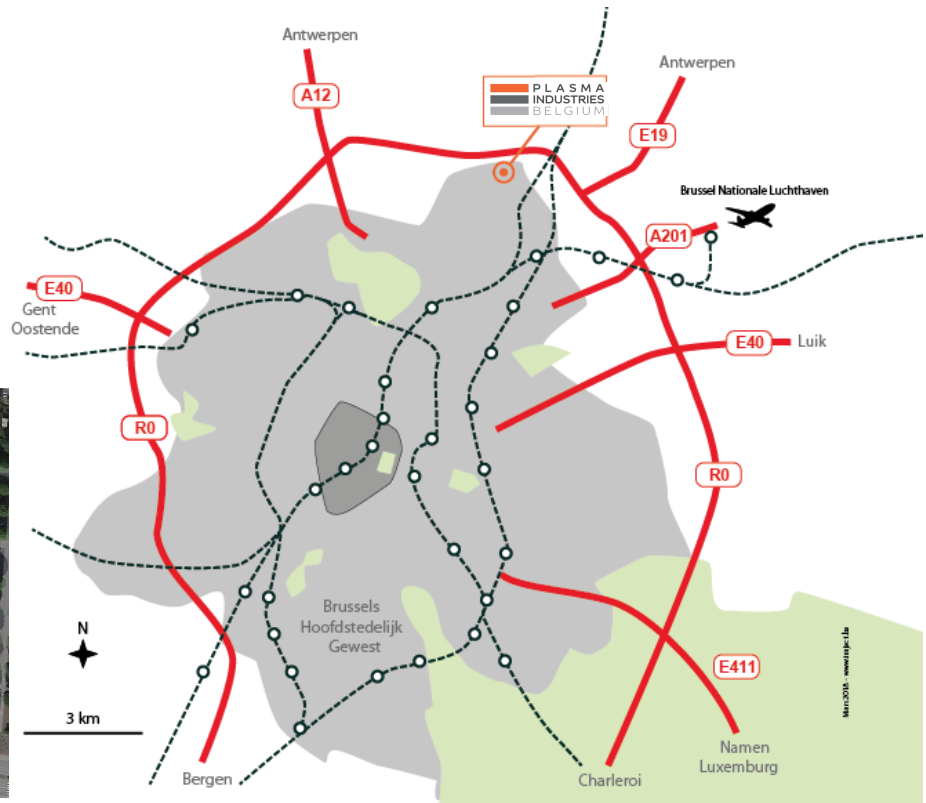
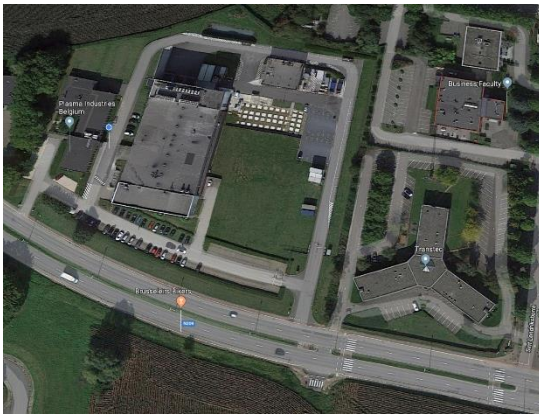


BEREIKBAARHEIDSFICHE PLASMA INDUSTRIES BELGIUM


 De Tyraslaan, 109
 1120 Brussel

 +32 2 264.64.11
www.plasma-industries.be



B Vilvoorde

Verbindingen S-treinen :

S1 : Nijvel/Antwerpen-Centraal (2/u/richting)

S5 : Edingen/Mechelen (2/u/richting)

S7 : Halle/Mechelen (1/u/richting)

Verbindingen P-treinen:

Brussel-Zuid, Mol

Verbindingen IC-treinen:

Brussel-Zuid, Antwerpen-Centraal (2/u/richting)

Turnhout, Binche (1/u/richting)



B Schaarbeek

Verbindingen S-treinen :

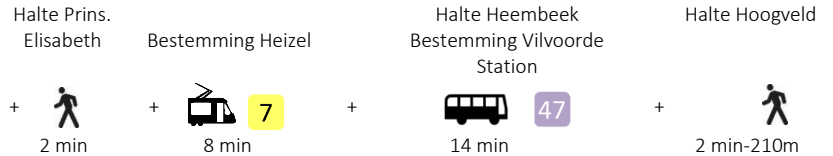
S1 : Mechelen, Vilvoorde, Waterloo, Nijvel (1/u/richting)

S2 : Leuven, 'sGravenbrakel (1/u/richting)

S6 : Aalst, Ninove, Halle (1/u/richting)

Verbindingen P-treinen :

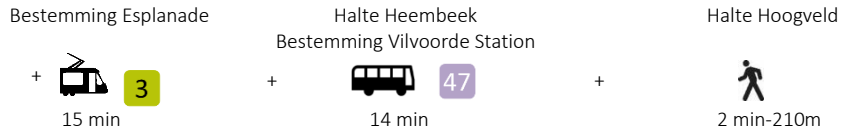
Kortrijk, Moeskroen, Gent-Sint-Pieters, Quevy, Oostende, De Panne, Binche, Jemeppe s/Sambre



B Noordstation

Verbindingen treinen

Regelmatige verbindingen naar de grote steden van België



MIVB

47	[Vilvoorde Station – De Brouckère] – 6 min/SU – Halte Hoogveld	+		2 min-210m
53	[Militair Hosp. – Dielegem] – 8 min/SU – Halte Militair Hosp.			
57	[Militair Hosp. – Noordstation] – 12 min/SU – Halte Militair Hosp.	+		7 min-600m

DE LIJN

820	[Zaventem-Dilbeek] – 17 min/SU – Halte Vilvoorde Militair Hospitaal	+		6 min-450m
------------	--	---	--	------------

MIVB

7	[Vanderkindere – Heizel] – 6 min/SU – Halte Heembeek			
3	[Esplanade – Churchill] – 5 min/SU – Halte Heembeek	+		11min
		+		2 min-210m

Gewestelijke Fietsroutes

GFRM

Fietsenstalling

Bezoekers : Fietsparking in Building 03 - douches en kleedkamers in Building 01

Personeel : Fietsparking in Building 02 - douches en kleedkamers in Building 01

Fietsdeelsysteem

Blue-Bike

Station Vilvoorde 16 min – 4,4 km

Noordstation 28 min – 7,7 km

Traject

Parkeren op site

< Ring west – N209	Parking	175	ruimtes	Elektrische voertuigen	4	ruimtes
< Stadscentrum – N201– N260– N209	Carpool	2	ruimtes	PBM	4	ruimtes
	Parking directie	3	ruimtes			

Carpool

Platform plasma-indutries.carpool.be